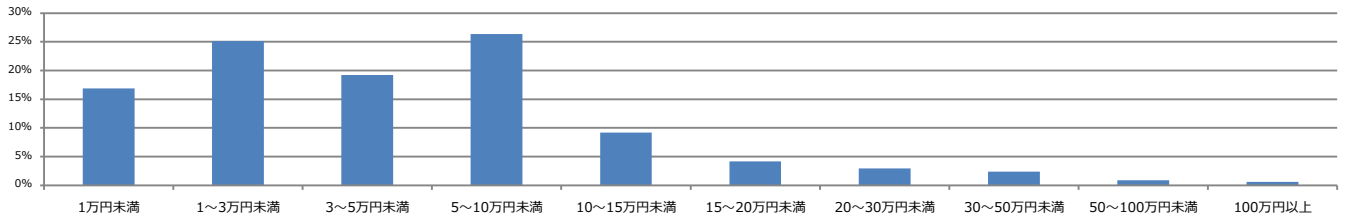


子育て家族が夏休みのお出かけを計画するのは、梅雨時期から夏休み直前！
 40%は、日帰りお出かけを計画！75%は、宿泊を伴うお出かけを計画している。
 “行きたい場所”は、プールなど夏ならではのお出かけが順当に人気を集めた。

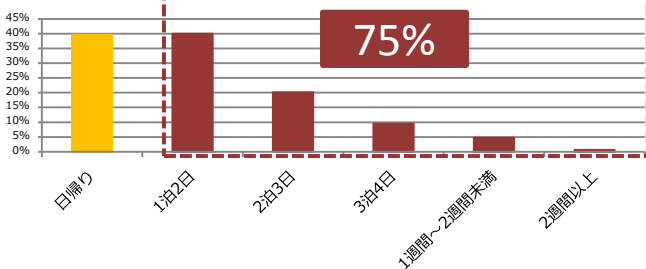
子育て家族が夏休みのお出かけ先を決める時期は「梅雨の時期」「夏休み直前」が合わせて、81%と高い割合となりました。予定のお出かけが「日帰り」回答したユーザーも、検討時期は「梅雨の時期」と「夏休み直前」の割合が80%と、日帰りのお出かけでもしっかりと計画されるようです。

夏休みのお出かけの計画（予算・期間・検討時期）

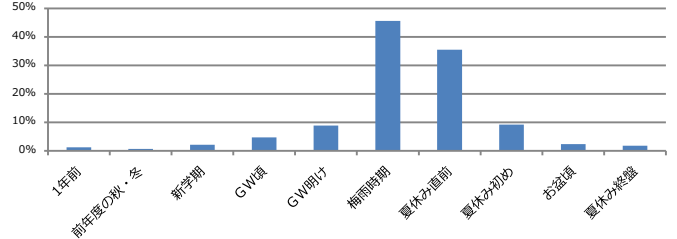
■ 夏休みのお出かけ予算総額



■ お出かけ期間



■ 検討開始時期



夏休みに子供を連れて行きたい場所としては、プール・海水浴・キャンプ場など夏ならではの場所がランクインしました。

その中に、体験施設が第2位となり、“体験”を家族が求めていることが明らかになりました。
 “その場所で体験できるコト”が家族を集客するポイントになりそうです。

夏休みに子供を連れて行きたい場所

① 177票	プール	⑥ 91票	水族館
② 163票	体験施設	⑦ 88票	牧場
③ 152票	海水浴場	⑧ 87票	屋内アスレチック
④ 138票	キャンプ場	⑨ 71票	博物館・美術館・科学館
⑤ 97票	遊園地	⑩ 70票	動物園
		⑩ 70票	山
		⑫ 64票	果物狩り

■調査概要■

【対象】いこーよユーザー 【回答数】338
 【形式】選択式アンケート 【期間】2013年6月14日～7月7日
 ※全設問複数回答可

Q1. お子様	回答数	割合
乳幼児	93	28%
未就学児	162	48%
小学校低学年	118	35%
小学校中学年	75	22%
小学校高学年	51	15%
中学校以上	27	8%

Q2. 夏のお出かけ予算	人数	割合
1万円未満	57	16.9%
1万円～3万円未満	85	25.1%
3万円～5万円未満	65	19.2%
5万円～10万円未満	89	26.3%
10万円～15万円未満	31	9.2%
15万円～20万円未満	14	4.1%
20万円～30万円未満	10	3.0%
30万円～50万円未満	8	2.4%
50万円～100万円未満	3	0.9%
100万円以上	2	0.6%

Q3. 夏のお出かけ期間	人数	割合
日帰り	134	40%
1泊2日	135	40%
2泊3日	68	20%
3泊4日	32	9%
1週間～2週間未満	16	5%
2週間以上	2	1%

Q3. 夏のお出かける検討開始	人数	割合
1年前	4	1%
前年度の秋・冬	2	1%
新学期	7	2%
GW頃	16	5%
GW明け	30	9%
梅雨時期	154	46%
夏休み直前	120	36%
夏休み初め	31	9%
お盆頃	8	2%
夏休み終盤	6	2%

Q4. 夏のお出かける検討開始	人数	割合
プール	177	52%
体験施設	163	48%
海水浴	152	45%
キャンプ場	138	41%
遊園地	97	29%
水族館	91	27%
牧場	88	26%
屋内アスレチック	87	26%
博物館・美術館・科学館	71	21%
動物園	70	21%
山	70	21%
果物狩り	64	19%
潮干狩り	40	12%
海外	3	1%
川釣り	1	0%
今回は近場で温泉	1	0%
ヨーロッパ	1	0%
映画	1	0%